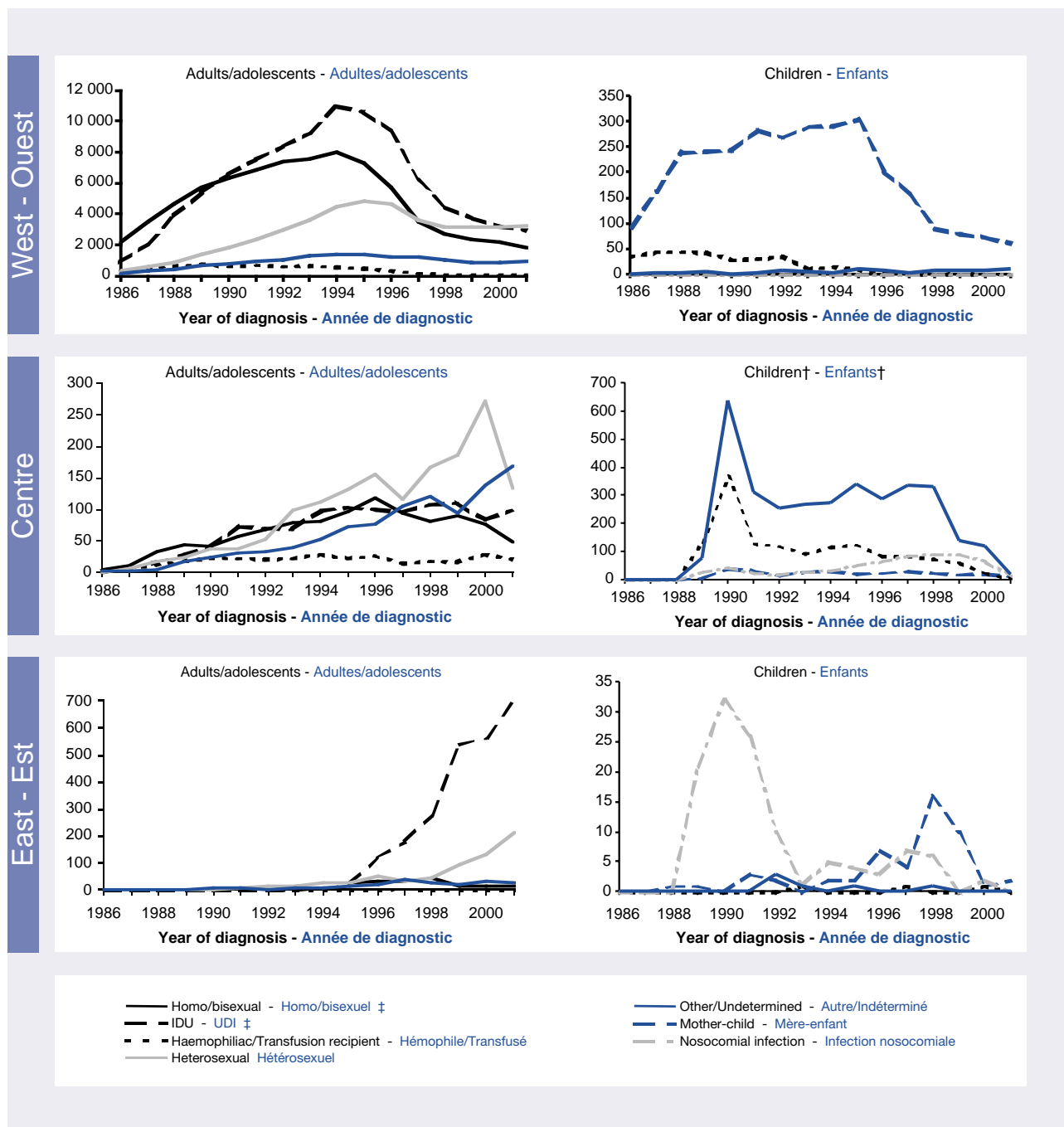


Figure 2. AIDS cases in adults/adolescents and in children by geographic area*, transmission group and year of diagnosis (1986-2001), adjusted for reporting delays, WHO European Region, data reported by 30 June 2002.

Figure 2. Cas de sida chez les adultes/adolescents et les enfants par zone géographique*, par groupe de transmission et par année de diagnostic (1986-2001), redressés pour les délais de déclaration, Région Europe de l'OMS, données déclarées au 30 juin 2002.



Note: different scale for each figure - Les échelles sont différentes selon les figures

* See Table 1 for list of countries and completeness of data per country - Voir tableau 1 pour la liste de pays et l'exhaustivité des données par pays

† Romania accounts for the vast majority of cases among transfusion recipients, nosocomial infections and other/undetermined

La Roumanie comprend la grande majorité des cas parmi les transfusés, les infections nosocomiales et les autres/indéterminés

‡ Excludes homo/bisexual IDU - Homo/bisexuels UDI exclus