

Figure 5. Trends in newly diagnosed HIV infections, AIDS cases and AIDS deaths in selected countries (1987-2001), WHO European Region, data reported by 30 June 2002.

Figure 5. Tendances des infections à VIH nouvellement diagnostiquées, des cas de sida et des décès dans des pays sélectionnés (1987-2001), Région Europe de l'OMS, données déclarées au 30 juin 2002.

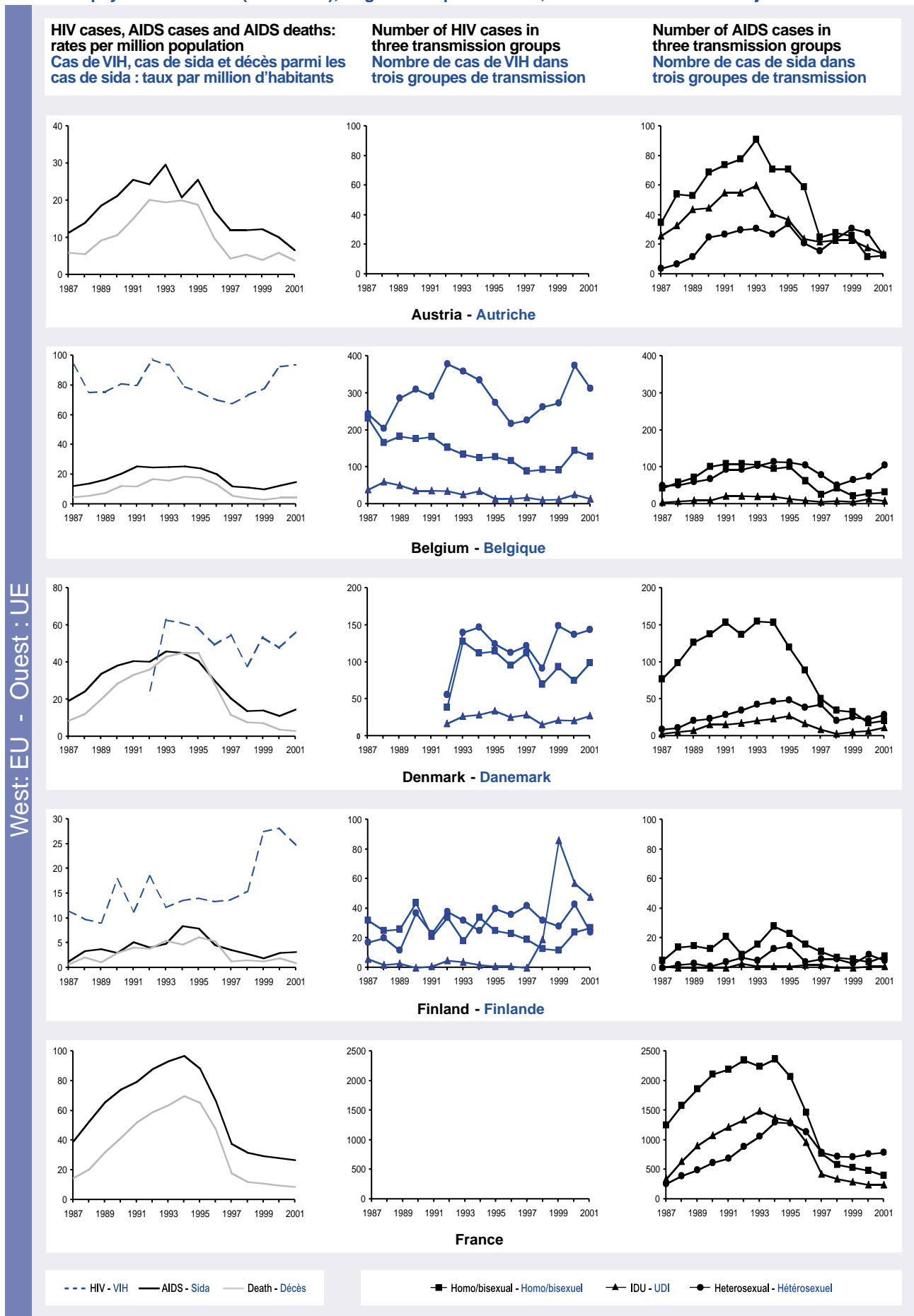


Figure 5. Trends in newly diagnosed HIV infections, AIDS cases and AIDS deaths in selected countries (1987-2001), WHO European Region, data reported by 30 June 2002.

Figure 5. Tendances des infections à VIH nouvellement diagnostiquées, des cas de sida et des décès dans des pays sélectionnés (1987-2001), Région Europe de l'OMS, données déclarées au 30 juin 2002.

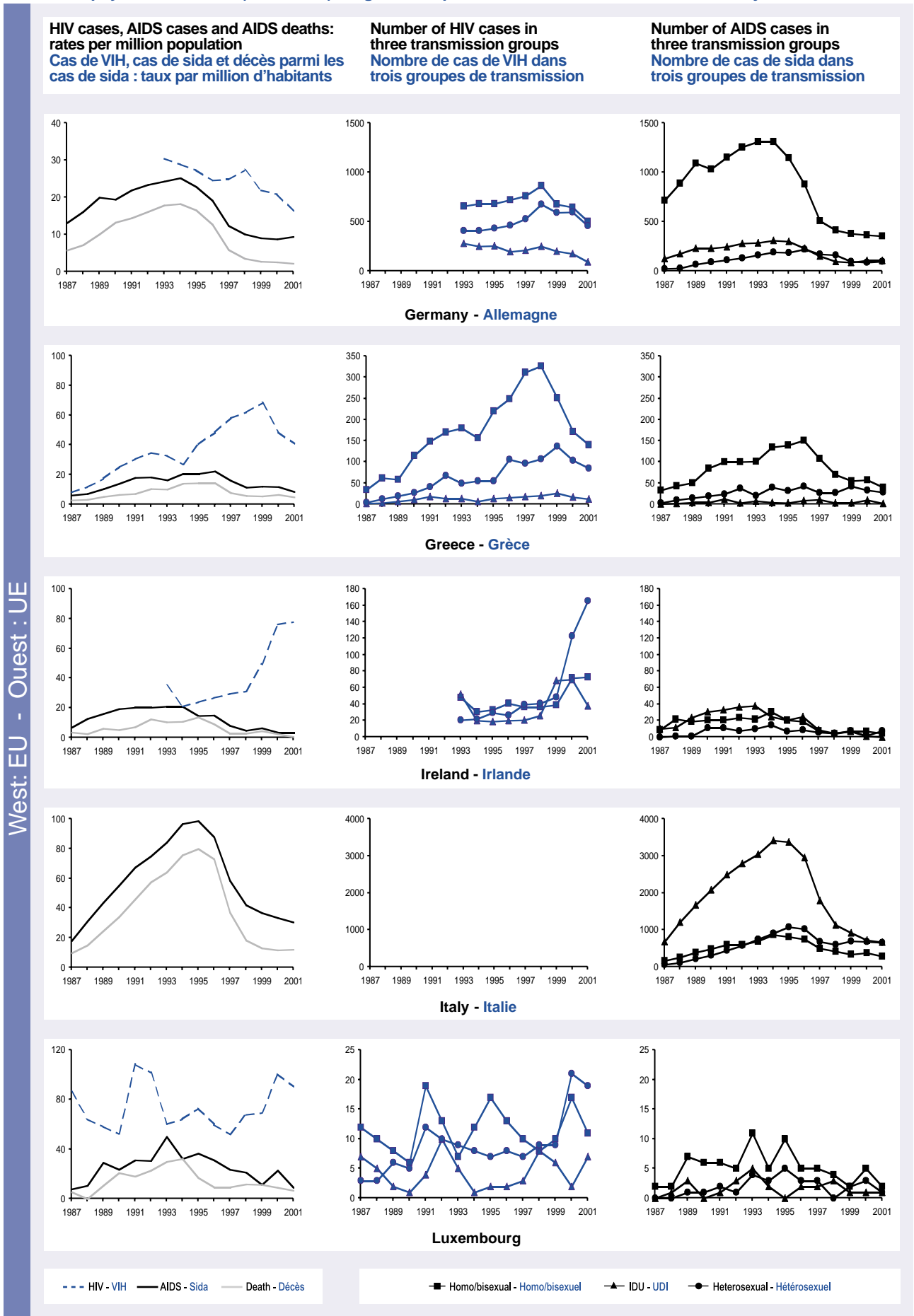


Figure 5. Trends in newly diagnosed HIV infections, AIDS cases and AIDS deaths in selected countries (Cont.) (1987-2001), WHO European Region, data reported by 30 June 2002.

Figure 5. Tendances des infections à VIH nouvellement diagnostiquées, des cas de sida et des décès dans des pays sélectionnés (1987-2001), Région Europe de l'OMS, données déclarées au 30 juin 2002. (Suite)

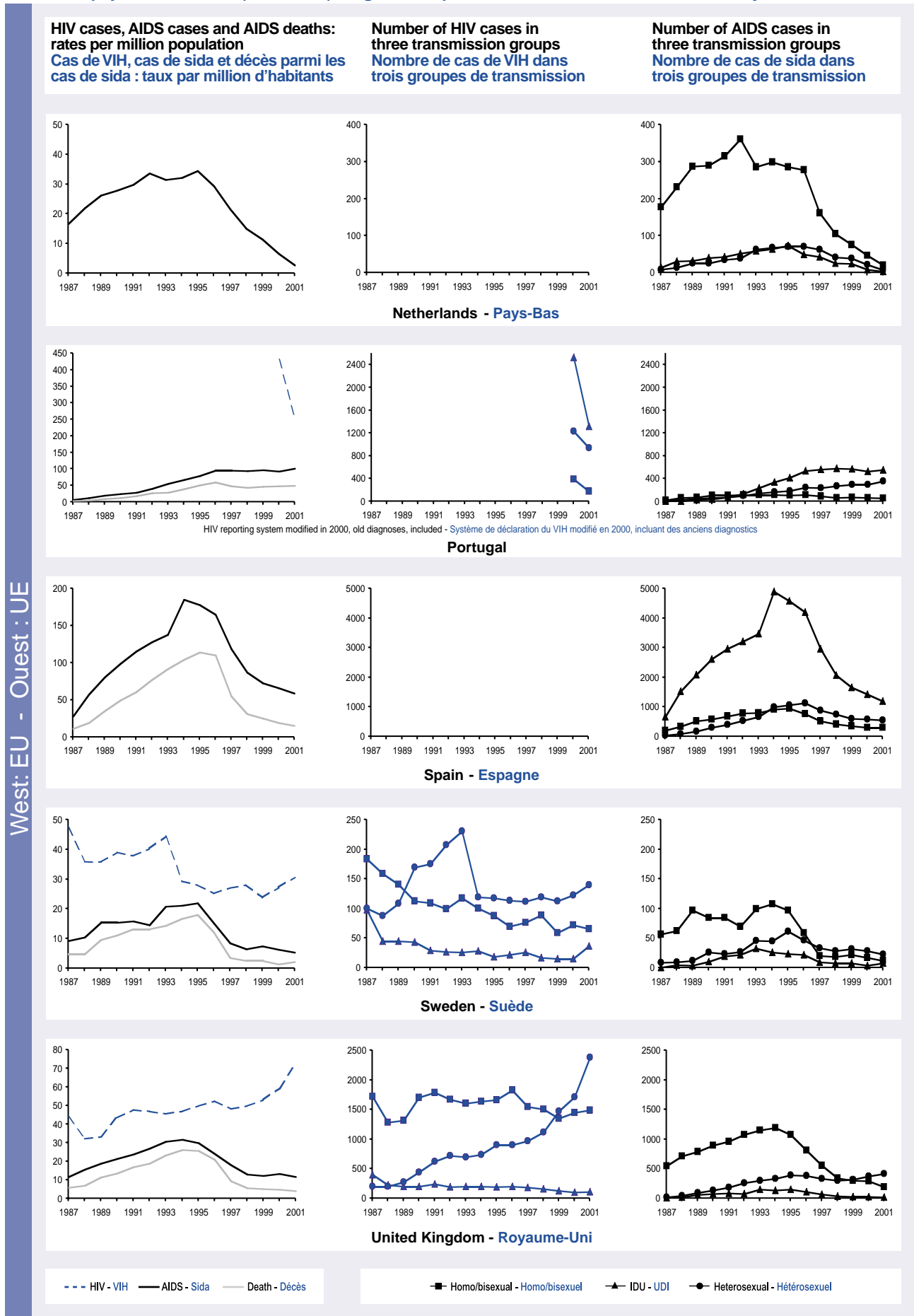


Figure 5. Trends in newly diagnosed HIV infections, AIDS cases and AIDS deaths in selected countries (1987-2001), WHO European Region, data reported by 30 June 2002.

Figure 5. Tendances des infections à VIH nouvellement diagnostiquées, des cas de sida et des décès dans des pays sélectionnés (1987-2001), Région Europe de l'OMS, données déclarées au 30 juin 2002.

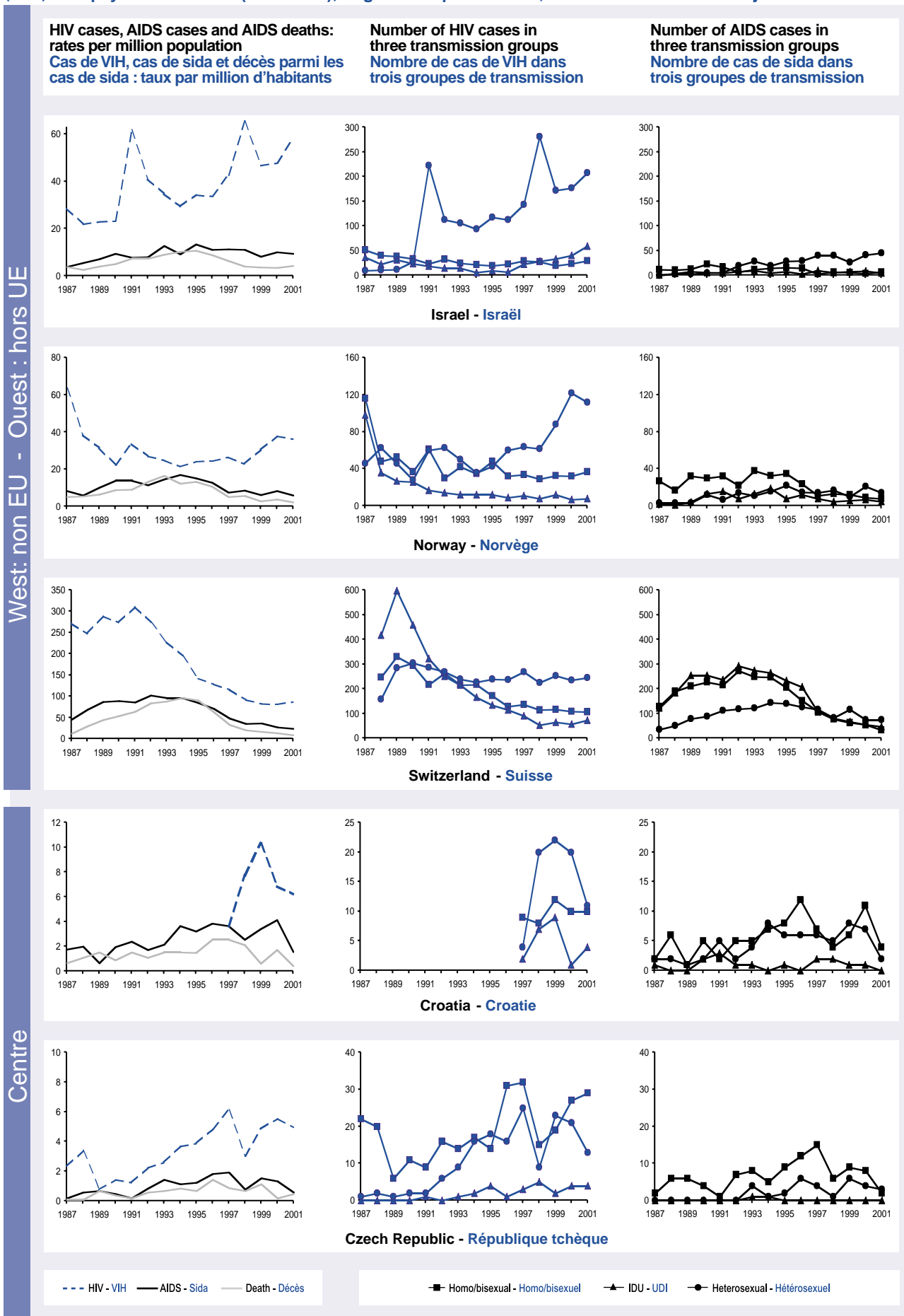


Figure 5. Trends in newly diagnosed HIV infections, AIDS cases and AIDS deaths in selected countries (Cont.) (1987-2001), WHO European Region, data reported by 30 June 2002.

Figure 5. Tendances des infections à VIH nouvellement diagnostiquées, des cas de sida et des décès dans des pays sélectionnés (1987-2001), Région Europe de l'OMS, données déclarées au 30 juin 2002. (Suite)

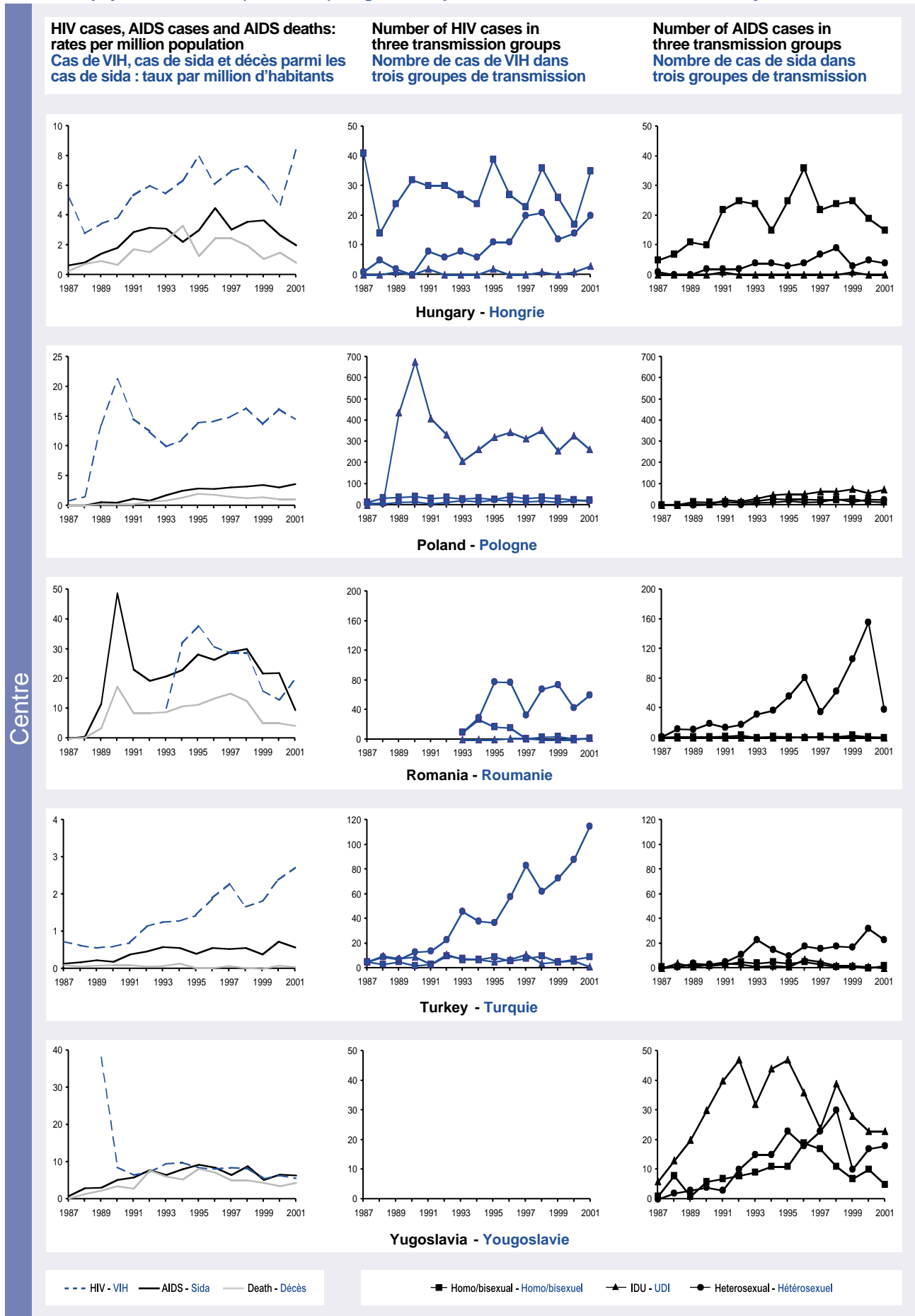


Figure 5. Trends in newly diagnosed HIV infections, AIDS cases and AIDS deaths in selected countries (Cont.) (1987-2001), WHO European Region, data reported by 30 June 2002.

Figure 5. Tendances des infections à VIH nouvellement diagnostiquées, des cas de sida et des décès dans des pays sélectionnés (1987-2001), Région Europe de l'OMS, données déclarées au 30 juin 2002. (Suite)

